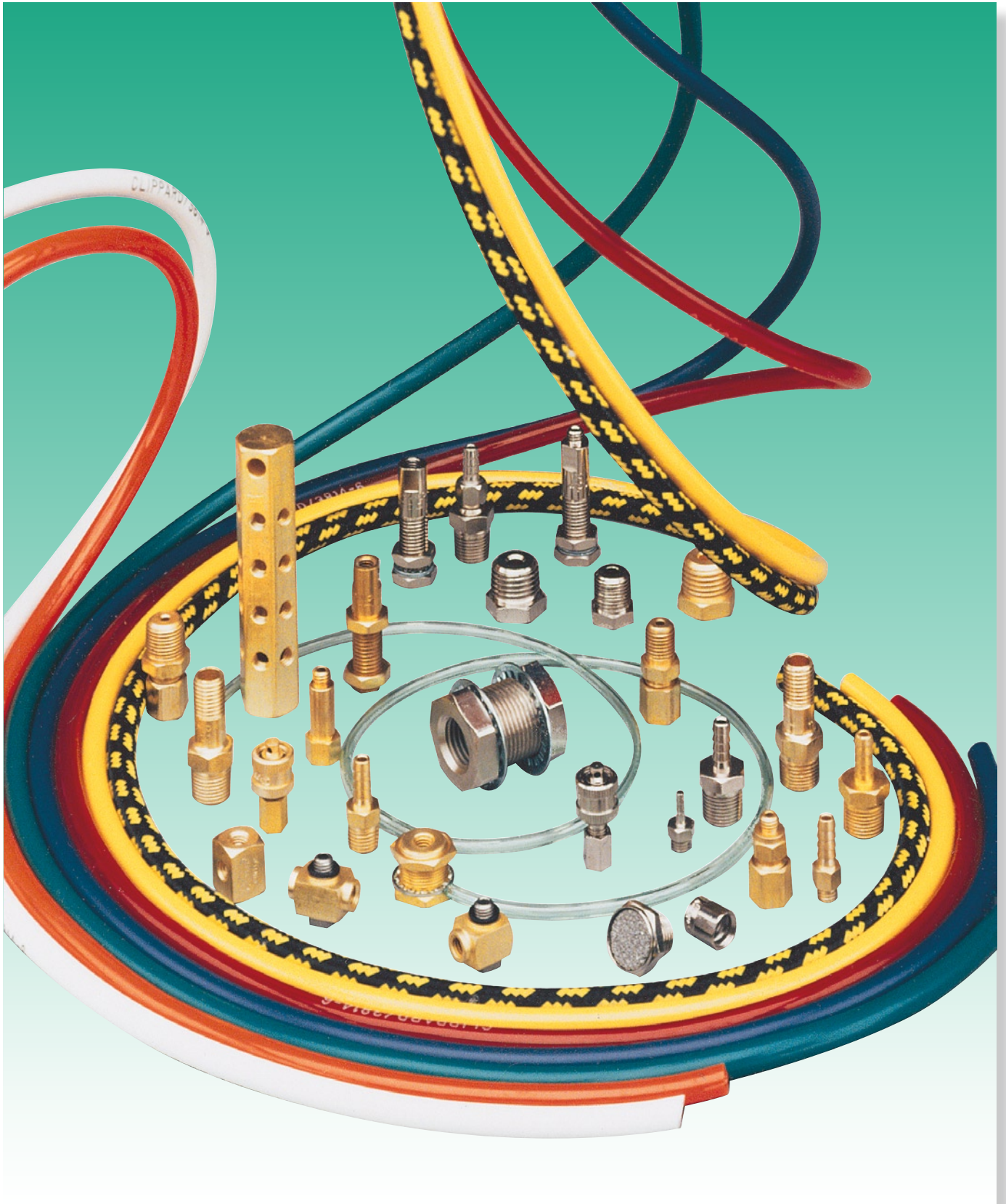
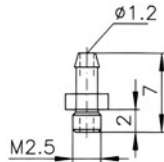


Verschraubungen, Zubehör



Verschraubungen

Schlauchtülle M2,5



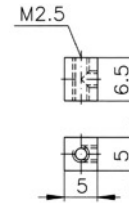
Messing
auch in -NP lieferbar

11750-2

Für Schlauch
ID 1,6 mm

Packungseinheit
10 Stück (-PKG)

T-Verschraubung M2,5

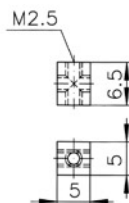


Messing
auch in -NP lieferbar

11749-2

Packungseinheit
10 Stück (-PKG)

X-Verschraubung M2,5

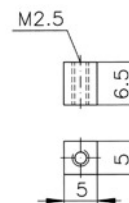


Messing
auch in -NP lieferbar

11749-3

Packungseinheit
10 Stück (-PKG)

Muffe M2,5

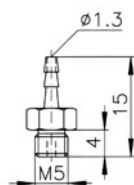


Messing
auch in -NP lieferbar

11749-1

Packungseinheit
10 Stück (-PKG)

Schlauchtülle M5



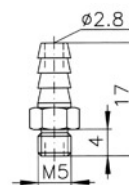
Messing
auch in -NP lieferbar

11752-2-M5

Für Schlauch
ID 1,6 mm

Packungseinheit
10 Stück (-PKG)

Schlauchtülle M5



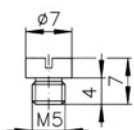
Messing
auch in -NP lieferbar

11752-3-M5

Für Schlauch
ID 3,2 mm

Packungseinheit
10 Stück (-PKG)

Blindstopfen M5

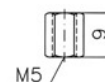


Messing
auch in -NP lieferbar

11755-M5

Packungseinheit
10 Stück (-PKG)

Muffe M5



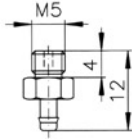
Messing
auch in -NP lieferbar

15004-M5

Packungseinheit
10 Stück (-PKG)

Verschraubungen

Schlauchtülle M5



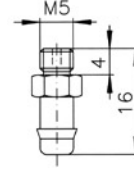
Messing
auch in -NP lieferbar

11752-5-M5

Für Schlauch
ID 1,6 mm

Packungseinheit
10 Stück (-PKG)

Schlauchtülle M5



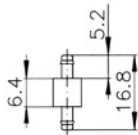
Messing
auch in -NP lieferbar

11752-4-M5

Für Schlauch
ID 3,2 mm

Packungseinheit
10 Stück (-PKG)

Gerade Verbindung



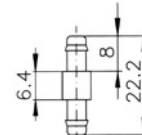
Messing, vernickelt

C22

Für Schlauch
ID 1,6 mm

Packungseinheit
5 Stück (-PKG)

Gerade Verbindung



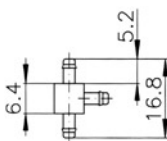
Messing, vernickelt

C44

Für Schlauch
ID 3,2 mm

Packungseinheit
5 Stück (-PKG)

T-Verbindung



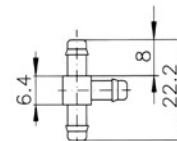
Messing, vernickelt

T22-2

Für Schlauch
ID 1,6 mm

Packungseinheit
5 Stück (-PKG)

T-Verbindung



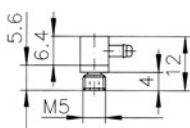
Messing, vernickelt

T44-4

Für Schlauch
ID 3,2 mm

Packungseinheit
5 Stück (-PKG)

Winkeltülle M5



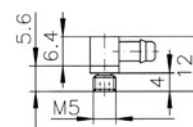
Messing, vernickelt

CTO-2-M5

Für Schlauch
ID 1,6 mm

Packungseinheit
5 Stück (-PKG)

Winkeltülle M5



Messing, vernickelt

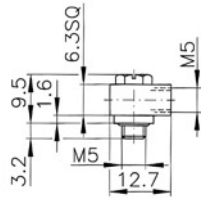
CTO-4-M5

Für Schlauch
ID 3,2 mm

Packungseinheit
5 Stück (-PKG)

Verschraubungen

Schwenkverschraubung, M5

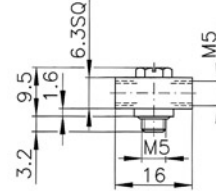


Messing, vernickelt

UTO-F-M5

Packungseinheit
5 Stück (-PKG)

T-Schwenkverschraubung, M5

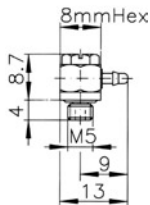


Messing, vernickelt

UTO-FOF-M5

Packungseinheit
5 Stück (-PKG)

Schwenkverschraubung, ID 1,6 mm

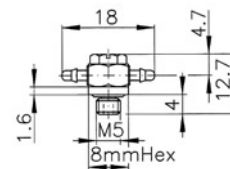


Messing, vernickelt

UTO-2-M5

Packungseinheit
5 Stück (-PKG)

T-Schwenkverschraubung, ID 1,6 mm

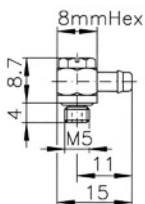


Messing, vernickelt

UTO-2002-M5

Packungseinheit
5 Stück (-PKG)

Schwenkverschraubung, ID 3,2 mm

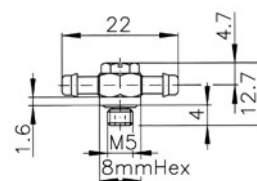


Messing, vernickelt

UTO-4-M5

Packungseinheit
5 Stück (-PKG)

T-Schwenkverschraubung, ID 3,2 mm

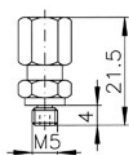


Messing, vernickelt

UTO-4004-M5

Packungseinheit
5 Stück (-PKG)

Klemmringverschraubung, M5

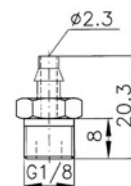


Messing
auch in -NP lieferbar

11923-M5

Packungseinheit
10 Stück (-PKG)

Schlauchtülle G1/8



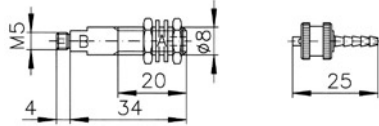
Messing
auch in -NP lieferbar

11924-4-MG

Packungseinheit
10 Stück (-PKG)

Schnellkupplungen

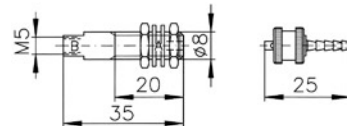
Schnellkupplung M5 außen mit Schlauchtülle ID 3,2 mm



▶ B-A gesperrt
Auch in -NP lieferbar

MQC-2 Messing

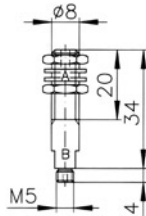
Schnellkupplung M5 innen mit Schlauchtülle ID 3,2 mm



▶ B-A gesperrt
Auch in -NP lieferbar

MQC-3-M5 Messing

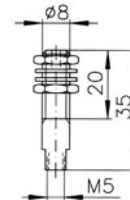
Schnellkupplung M5 außen



▶ B-A gesperrt
Auch in -NP lieferbar

MQC-V2 Messing

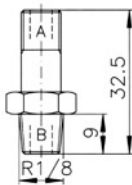
Schnellkupplung M5 innen



▶ B-A gesperrt
Auch in -NP lieferbar

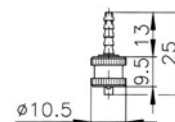
MQC-V3-M5 Messing

Schnellkupplung 1/8 NPT



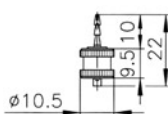
▶ B-A gesperrt
MQC-VP-MG Messing

Schlauchtülle für Schnellkupplung ID 3,2 mm



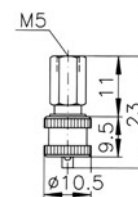
Auch in -NP lieferbar
MQC-F Messing

Schlauchtülle für Schnellkupplung ID 1,6 mm



Auch in -NP lieferbar
MQC-F2 Messing

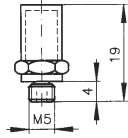
Verschraubung M5 innen für Schlauchtülle



Auch in -NP lieferbar
MQC-FT-M5 Messing

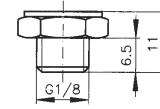
Zubehör

Schalldämpfer M5



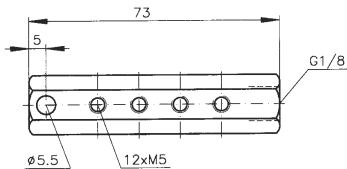
15070-M5

Schalldämpfer G 1/8



15080-MG

Luftverteilerleiste



MAN-12-M5

Flachdichtungen für M5

11761-1

Blei

11762-2

Buna-N

11762-3

Buna-N
faserverstärkt

11762-4

Nylon

Schellen

5000-1

für Schläuche
3814-3

5000-1A

für Schläuche
11763

Schellen

(wiederverwendbar)

5000-2

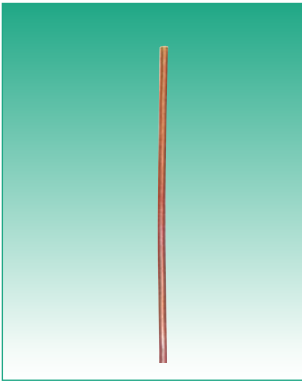
für Schläuche
3814-1

Schellen

5000-4

für Schläuche
3814-5

Kupfer-Rohr, Schläuche



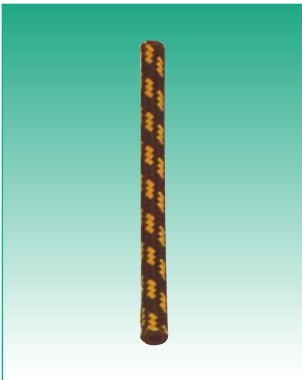
Kupfer-Rohr

Betriebsdruck: 135 bar max.

Anschlüsse: 11923-M5

Ø 1,6 x Ø 3,2

3811-1



Buna N-Schlauch

mit Baumwoll-Ummantelung

Betriebsdruck: 7 bar max.

Anschlüsse: Alle Verschraubungen mit ID 3,2

Schellen: 5000-1A

Ø 3,2 x Ø 7,1

11763



Vinyl-Schlauch

In 8 Farben:

CL = klar BL = blau
GR = grau GN = grün
YL = gelb BK = schwarz
RD = rot WH = weiß

Betriebsdruck: 7 bar max. bei 20°C

Anschlüsse: Alle Verschraubungen mit ID 3,2

Schellen: 5000-2

Ø 3,2 x Ø 6,3

3814-1



Vinyl-Doppelschlauch

Farbe: grau

Betriebsdruck: 7 bar max. bei 20°C

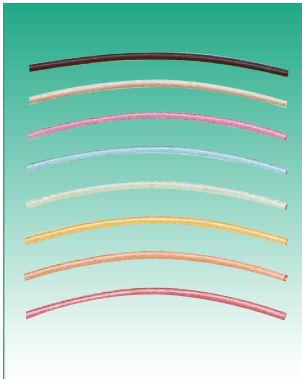
Anschlüsse: Alle Verschraubungen mit ID 3,2

Schellen: 5000-1

Ø 3,2 x Ø 6,3

3814-3

Schläuche



Vinyl-Schlauch

In 10 Farben:

CL = klar GN = grün
GR = grau BK = schwarz
YL = gelb WH = weiß
RD = rot BR = braun
BL = blau OG = orange

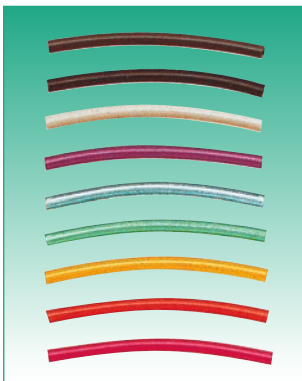
Ø 1,6 x Ø 3,2

3814-5

Betriebsdruck: 7 bar max. bei 20°C

Anschlüsse: Alle Verschraubungen mit ID 1,6

Schellen: 5000-4



Urethan-Schlauch

In 10 Farben:

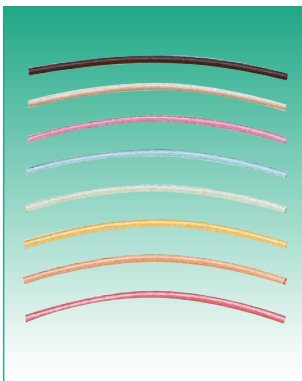
CL = klar GN = grün
GR = grau BK = schwarz
YL = gelb WH = weiß
RD = rot BR = braun
BL = blau OG = orange

Ø 3,2 x Ø 6,4

3814-6

Betriebsdruck: 7 bar max. bei 35°C

Anschlüsse: Alle Verschraubungen mit ID 3,2



Urethan-Schlauch

In 10 Farben:

CL = klar GN = grün
GR = grau BK = schwarz
YL = gelb WH = weiß
RD = rot BR = braun
BL = blau OG = orange

Ø 1,6 x Ø 3,2

3814-7

Betriebsdruck: 7 bar max. bei 35°C

Anschlüsse: Alle Verschraubungen mit ID 1,6



Urethan-Schlauch

8-fach

Ø 1,6 x Ø 3,2

3814-9

Betriebsdruck: 7 bar max. bei 35°C

Anschlüsse: Alle Verschraubungen mit ID 1,6

Schläuche



Urethan-Schlauch

8-fach

Ø 3,2 x Ø 6,3

3814-12

Betriebsdruck: 7 bar max. bei 35°C

Anschlüsse: Alle Verschraubungen mit ID 3,2



Urethan-Schlauch

2-fach

Farbe: schwarz, grau

Ø 3,2 x Ø 6,3

3814-13

Betriebsdruck: 7 bar max. bei 35°C

Anschlüsse: Alle Verschraubungen mit ID 3,2