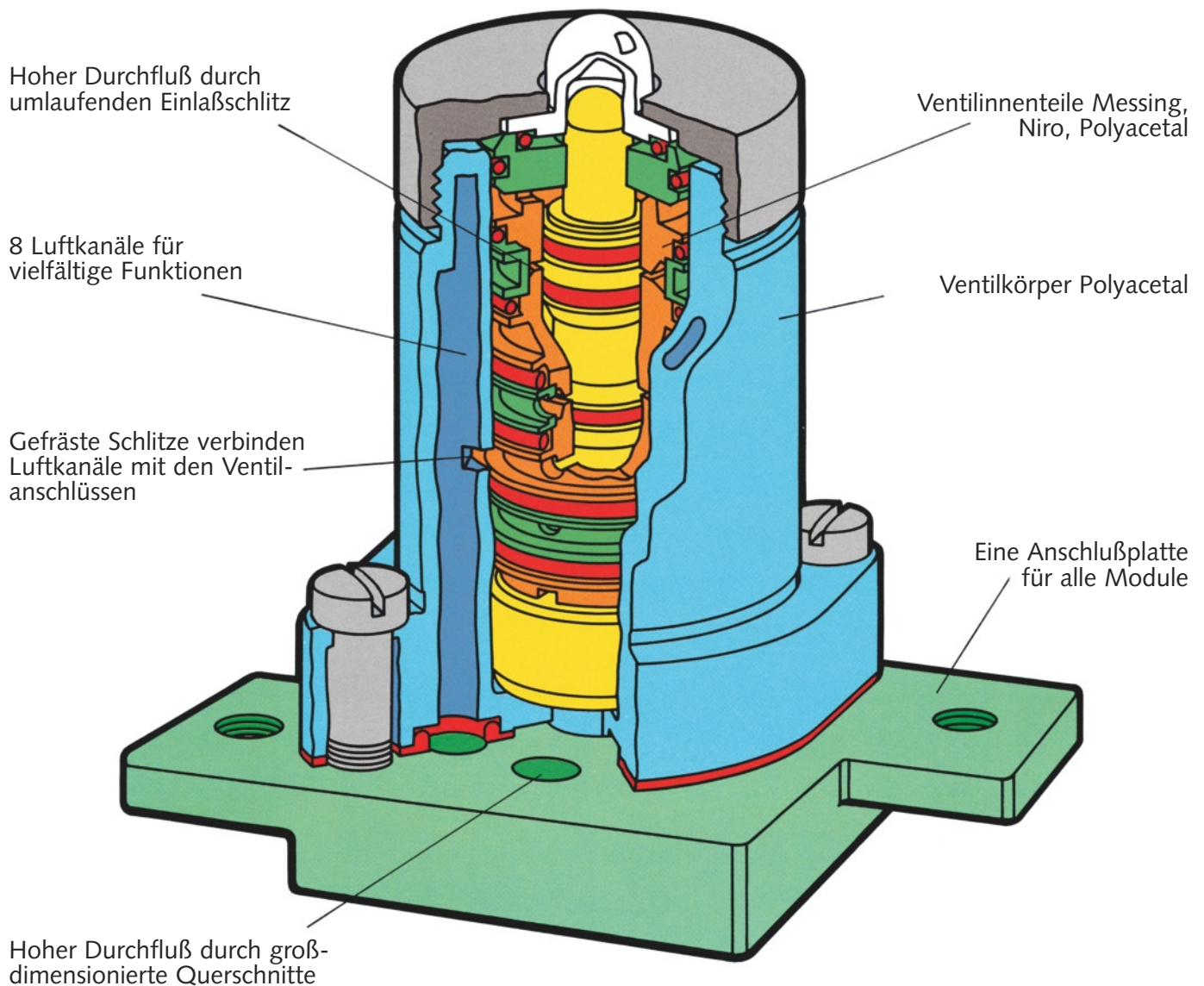


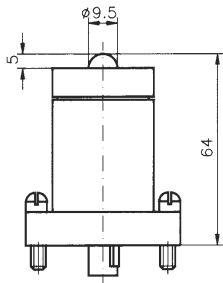
Module



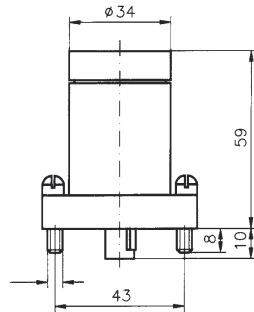
Modul-Aufbau



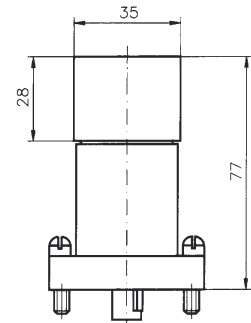
Abmessungen Module



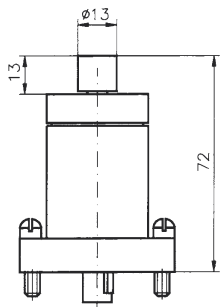
1



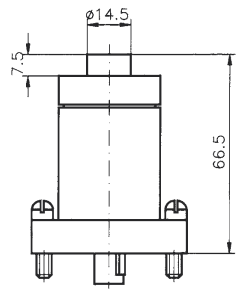
2



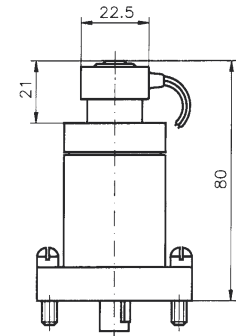
3



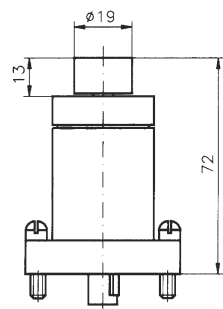
4



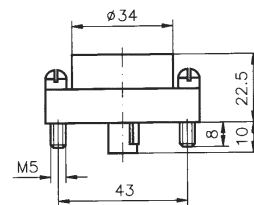
5



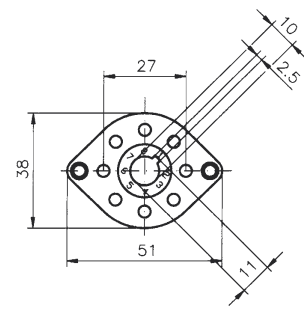
6



7

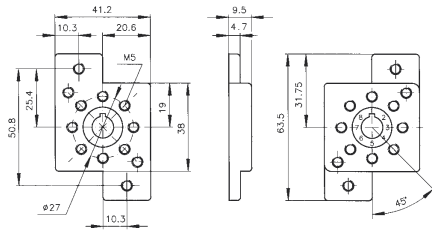


8

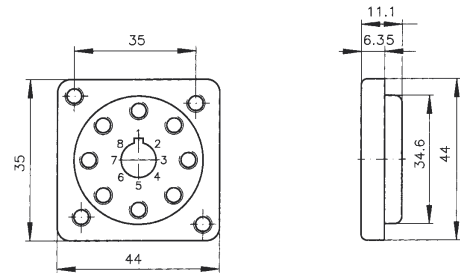


Unteransicht

Anschlußplatten



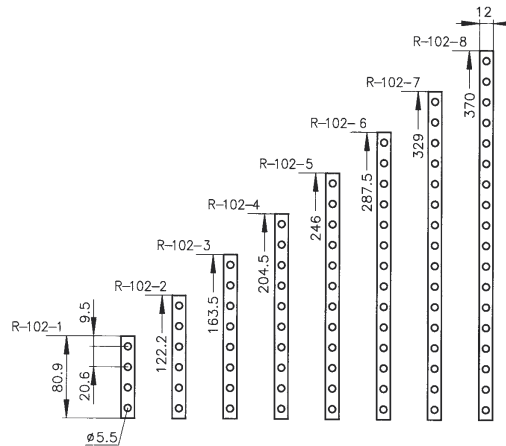
R-101-M5



R-111-M5

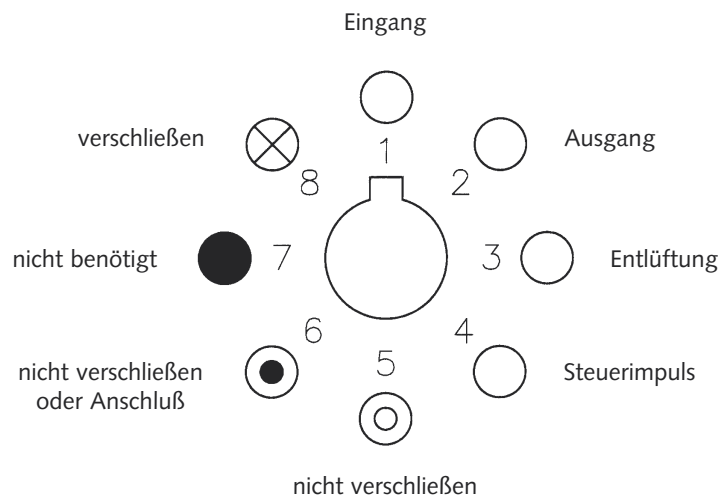
Befestigungsleiste für Batteriebauweise (1-8 Ventile)

R-102-*



* mit Ventillanzahl ergänzen

Anschlußplattencodierung



Module

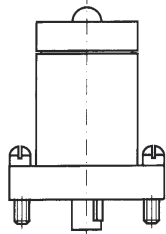
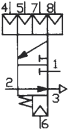
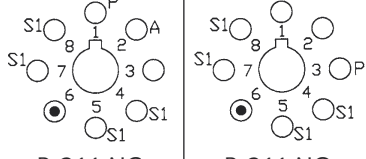
| R-301 | | 3/2-Wege-Ventil | | Betätigung: pneum. Rückstellung: Feder, pneum. | |
|--------------|------------------------------|---|----------|---|--------------------------------|
| NC | Betriebsdruck (bar) | | max. 10 | | |
| | Steuerdruck (bar) | | min. 2,8 | | |
| | Durchfluss (L/min bei 6 bar) | | 240 | | |
| | Schaltzeit (ms) | | 10 | | |
| | Betriebstemperatur (°C) | | max. 80 | | |
| NO | Sonstiges | Differentialkolbenventil Feder plus 6 schaltet gegen 4 | | R-301 NC | R-301 NO |
| | | | | | Zeichnung-Nr. 1 Seite 3 |

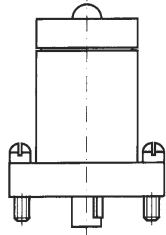
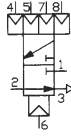
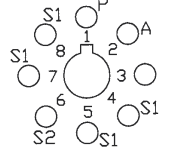
| R-302 | | 3/2-Wege-Ventil | | Betätigung: pneum. Rückstellung: pneum. | |
|--------------|------------------------------|------------------------|----------|--|--------------------------------|
| | Betriebsdruck (bar) | | max. 10 | | |
| | Steuerdruck (bar) | | min. 1,4 | | |
| | Durchfluss (L/min bei 6 bar) | | 240 | | |
| | Schaltzeit (ms) | | 10 | | |
| | Betriebstemperatur (°C) | | max. 80 | | |
| Sonstiges | | | | R-302 | Zeichnung-Nr. 1 Seite 3 |

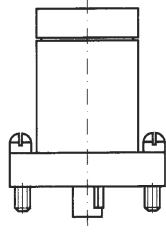
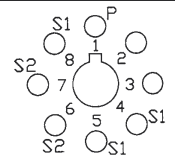
| R-305 | | 3/2-Wege-Ventil | | Betätigung: pneum. Rückstellung: Feder | |
|--------------|------------------------------|------------------------|----------|---|--------------------------------|
| NC | Betriebsdruck (bar) | | max. 10 | | |
| | Steuerdruck (bar) | | min. 0,7 | | |
| | Durchfluss (L/min bei 6 bar) | | 240 | | |
| | Schaltzeit (ms) | | 10 | | |
| | Betriebstemperatur (°C) | | max. 80 | | |
| NO | Sonstiges | | | R-305 NC | R-305 NO |
| | | | | | Zeichnung-Nr. 3 Seite 3 |

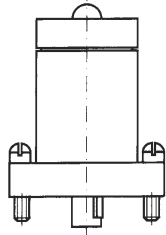
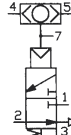
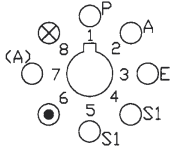
| R-310 | | 3/2-Wege-Reset-Ventil | | Betätigung: pneum. Rückstellung: pneum. | |
|--------------|------------------------------|---|----------|--|--------------------------------|
| NC | Betriebsdruck (bar) | | max. 10 | | |
| | Steuerdruck (bar) | | min. 2,8 | | |
| | Durchfluss (L/min bei 6 bar) | | 240 | | |
| | Schaltzeit (ms) | | 10 | | |
| | Betriebstemperatur (°C) | | max. 80 | | |
| NO | Sonstiges | Durch Reset-Impuls startet das Ventil aus definierter Grundstellung, Betrieb pneum./pneum. Reset Impuls extern 5 | | R-310 NC | R-310 NO |
| | | | | | Zeichnung-Nr. 1 Seite 3 |

Module

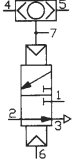
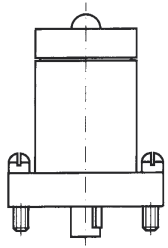
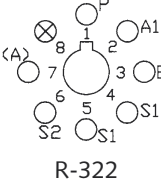
| R-311 | 3/2-Wege-Ventil | | Betätigung: ODER 4 Rückstellung: Feder, pneum. | |  |
|--|------------------------------|--|---|--|---|
|  NC | Betriebsdruck (bar) | | max. 10 | | |
| | Steuerdruck (bar) | | min. 2,8 | | |
| | Durchfluss (L/min bei 6 bar) | | 240 | | |
| | Schaltzeit (ms) | | 10 | | |
| | Betriebstemperatur (°C) | | max. 80 | | |
| | Sonstiges | |  Differentialkolbenventil Feder plus 6 schaltet gegen 4, 5, 7, 8 Flächen der ODER-Funktion addieren sich nicht | | Zeichnung-Nr. 1 Seite 3 |

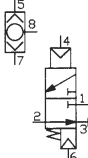
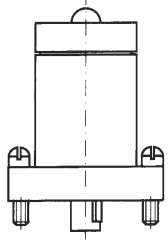
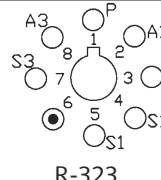
| R-312 | 3/2-Wege-Ventil | | Betätigung: ODER 4 Rückstellung: Luft | |  |
|--|------------------------------|--|---|--|--|
|  | Betriebsdruck (bar) | | max. 10 | | |
| | Steuerdruck (bar) | | min. 1,4 | | |
| | Durchfluss (L/min bei 6 bar) | | 240 | | |
| | Schaltzeit (ms) | | 10 | | |
| | Betriebstemperatur (°C) | | max. 80 | | |
| | Sonstiges | |  R-312 | | Zeichnung-Nr. 1 Seite 3 |

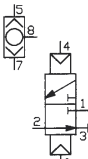
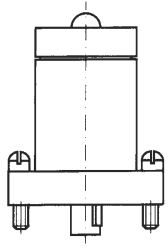
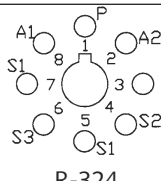
| R-314 | 3/2-Wege-Ventil | | Betätigung: ODER 3 Rückstellung: ODER 2 | |  |
|---|------------------------------|--|--|--|---|
|  | Betriebsdruck (bar) | | max. 10 | | |
| | Steuerdruck (bar) | | min. 1,4 | | |
| | Durchfluss (L/min bei 6 bar) | | 240 | | |
| | Schaltzeit (ms) | | 10 | | |
| | Betriebstemperatur (°C) | | max. 80 | | |
| | Sonstiges | |  R-314 | | Zeichnung-Nr. 2 Seite 3 |

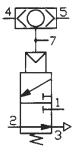
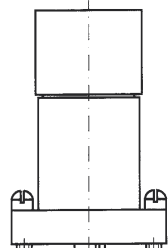
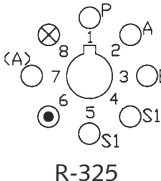
| R-321 | 3/2-Wege-Ventil | | Betätigung: ODER 2 Rückstellung: Feder pneum. | |  |
|---|------------------------------|--|---|--|---|
|  | Betriebsdruck (bar) | | max. 10 | | |
| | Steuerdruck (bar) | | min. 2,8 | | |
| | Durchfluss (L/min bei 6 bar) | | 240 | | |
| | Schaltzeit (ms) | | 10 | | |
| | Betriebstemperatur (°C) | | max. 80 | | |
| | Sonstiges | |  R-321 NC | | Zeichnung-Nr. 1 Seite 3 |

Module

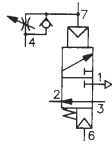
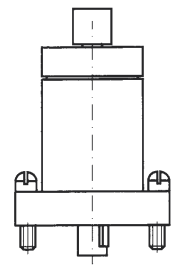
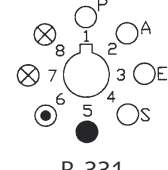
| | | | | | | | |
|---|--------------------|-------------------|------------------------|---|--|--|---|
|  | R-322 | | 3/2-Wege-Ventil | | Betätigung: ODER 2 Rückstellung: pneum. | |  Zeichnung-Nr. 1 Seite 3 |
| | Betriebsdruck | (bar) | | | max. 10 | | |
| | Steuerdruck | (bar) | | | min. 1,4 | | |
| | Durchfluss | (L/min bei 6 bar) | | | 240 | | |
| | Schaltzeit | (ms) | | | 10 | | |
| | Betriebstemperatur | (°C) | | | max. 80 | | |
| Sonstiges | | | |  R-322 | | | |

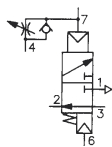
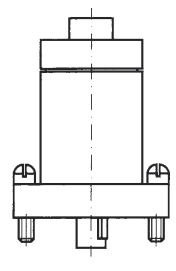
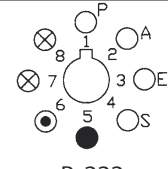
| | | | | | | | |
|--|--------------------|-------------------|--|--|---|--|--|
|  | R-323 | | 3/2-Wege-Ventil mit integriertem ODER 2 | | Betätigung: pneum. Rückstellung: Feder, pneum. | |  Zeichnung-Nr. 1 Seite 3 |
| | Betriebsdruck | (bar) | | | max. 10 | | |
| | Steuerdruck | (bar) | | | min. 2,8 | | |
| | Durchfluss | (L/min bei 6 bar) | | | 240 | | |
| | Schaltzeit | (ms) | | | 10 | | |
| | Betriebstemperatur | (°C) | | | max. 80 | | |
| Sonstiges | | | |  R-323 | | | |
| | | | | Differentialkolbenventil Feder plus 6 schaltet gegen 4 | | | |

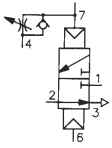
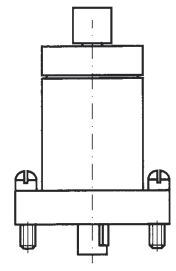
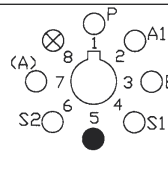
| | | | | | | | |
|---|--------------------|-------------------|--|---|--|--|---|
|  | R-324 | | 3/2-Wege-Ventil mit integriertem ODER 2 | | Betätigung: pneum. Rückstellung: pneum. | |  Zeichnung-Nr. 1 Seite 3 |
| | Betriebsdruck | (bar) | | | max. 10 | | |
| | Steuerdruck | (bar) | | | min. 1,4 | | |
| | Durchfluss | (L/min bei 6 bar) | | | 240 | | |
| | Schaltzeit | (ms) | | | 10 | | |
| | Betriebstemperatur | (°C) | | | max. 80 | | |
| Sonstiges | | | |  R-324 | | | |

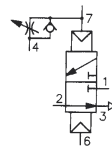
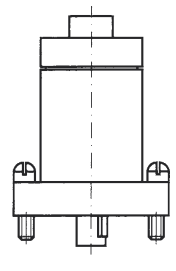
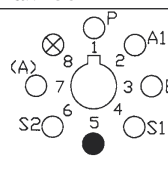
| | | | | | | | |
|---|--------------------|-------------------|------------------------|---|---|--|---|
|  | R-325 | | 3/2-Wege-Ventil | | Betätigung: ODER 2 Rückstellung: Feder | |  Zeichnung-Nr. 3 Seite 3 |
| | Betriebsdruck | (bar) | | | max. 10 | | |
| | Steuerdruck | (bar) | | | min. 0,7 | | |
| | Durchfluss | (L/min bei 6 bar) | | | 240 | | |
| | Schaltzeit | (ms) | | | 10 | | |
| | Betriebstemperatur | (°C) | | | max. 80 | | |
| Sonstiges | | | |  R-325 | | | |

Module

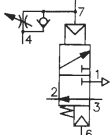
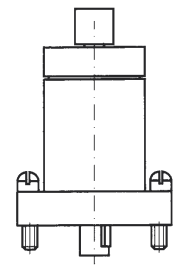
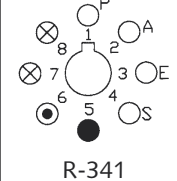
| | | | | |
|--|------------------------------|--|--|---|
|  | R-331 | 3/2-Wege-Zeitventil | Betätigung: Drehknopf Rückstellung: Feder, pneum. |  |
| | Betriebsdruck (bar) | | max. 10 | |
| | Steuerdruck (bar) | | min. 2,8 | |
| | Durchfluss (L/min bei 6 bar) | | 240 | |
| | Schaltzeit (ms) | | 10 | |
| | Betriebstemperatur (°C) | | max. 80 | |
| Sonstiges Zeitbereich 0-15 sec Durch Zusatzbehälter kann der Zeitbereich erweitert werden Differentialkolbenventil Feder plus 6 schaltet gegen 4 | |  <p>R-331</p> | | Zeichnung-Nr. 4 Seite 3 |

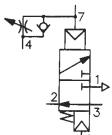
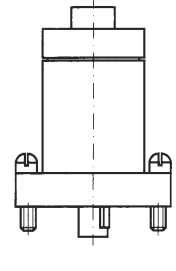
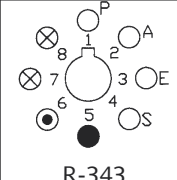
| | | | | |
|--|------------------------------|---|--|--|
|  | R-333 | 3/2-Wege-Zeitventil | Betätigung: Schraubendreher Rückstellung: Feder, pneum. |  |
| | Betriebsdruck (bar) | | max. 10 | |
| | Steuerdruck (bar) | | min. 2,8 | |
| | Durchfluss (L/min bei 6 bar) | | 240 | |
| | Schaltzeit (ms) | | 10 | |
| | Betriebstemperatur (°C) | | max. 80 | |
| Sonstiges Zeitbereich 0-15 sec Durch Zusatzbehälter kann der Zeitbereich erweitert werden Differentialkolbenventil Feder plus 6 schaltet gegen 4 | |  <p>R-333</p> | | Zeichnung-Nr. 5 Seite 3 |

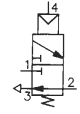
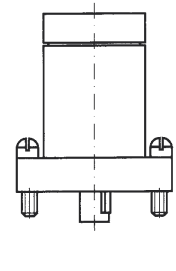
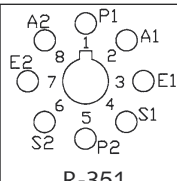
| | | | | |
|--|------------------------------|--|---|---|
|  | R-332 | 3/2-Wege-Zeitventil | Betätigung: Drehknopf Rückstellung: pneum. |  |
| | Betriebsdruck (bar) | | max. 10 | |
| | Steuerdruck (bar) | | min. 2,8 | |
| | Durchfluss (L/min bei 6 bar) | | 240 | |
| | Schaltzeit (ms) | | 10 | |
| | Betriebstemperatur (°C) | | max. 80 | |
| Sonstiges Zeitbereich 0-8 sec Durch Zusatzbehälter kann der Zeitbereich erweitert werden | |  <p>R-332</p> | | Zeichnung-Nr. 4 Seite 3 |

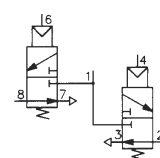
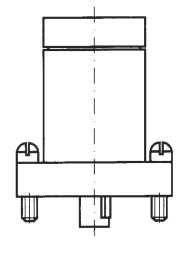
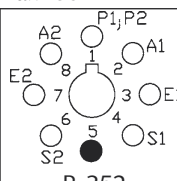
| | | | | |
|--|------------------------------|--|---|---|
|  | R-334 | 3/2-Wege-Zeitventil | Betätigung: Schraubendreher Rückstellung: pneum. |  |
| | Betriebsdruck (bar) | | max. 10 | |
| | Steuerdruck (bar) | | min. 2,8 | |
| | Durchfluss (L/min bei 6 bar) | | 240 | |
| | Schaltzeit (ms) | | 10 | |
| | Betriebstemperatur (°C) | | max. 80 | |
| Sonstiges Zeitbereich 0-8 sec Durch Zusatzbehälter kann der Zeitbereich erweitert werden | |  <p>R-334</p> | | Zeichnung-Nr. 5 Seite 3 |

Module

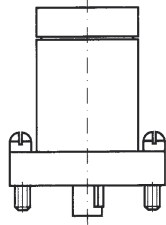
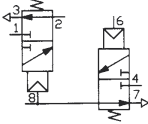
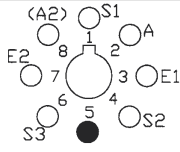
| | | | | | | | |
|--|--------------------|-------------------|----------------------------|---|--|--|---|
|  | R-341 | | 3/2-Wege-Zeitventil | | Betätigung: Drehknopf Rückstellung: Feder, pneum. | |  Zeichnung-Nr. 4 Seite 3 |
| | Betriebsdruck | (bar) | | | max. 10 | | |
| | Steuerdruck | (bar) | | | min. 2,8 | | |
| | Durchfluss | (L/min bei 6 bar) | | | 240 | | |
| | Schaltzeit | (ms) | | | 10 | | |
| | Betriebstemperatur | (°C) | | | max. 80 | | |
| Sonstiges ausschaltverzögert, Zeitbereich 0-15 sec Durch Zusatzbehälter kann der Zeitbereich erweitert werden Differentialkolbenventil Feder plus 6 schaltet gegen 4 | | | |  R-341 | | | |

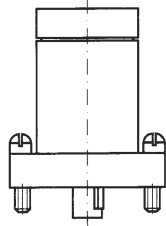
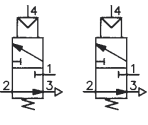
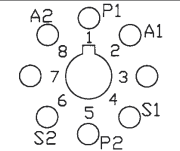
| | | | | | | | |
|--|--------------------|-------------------|----------------------------|--|--|--|--|
|  | R-343 | | 3/2-Wege-Zeitventil | | Betätigung: Schraubendreher Rückstellung: Feder, pneum. | |  Zeichnung-Nr. 5 Seite 3 |
| | Betriebsdruck | (bar) | | | max. 10 | | |
| | Steuerdruck | (bar) | | | min. 2,8 | | |
| | Durchfluss | (L/min bei 6 bar) | | | 240 | | |
| | Schaltzeit | (ms) | | | 10 | | |
| | Betriebstemperatur | (°C) | | | max. 80 | | |
| Sonstiges ausschaltverzögert, Zeitbereich 0-15 sec Durch Zusatzbehälter kann der Zeitbereich erweitert werden Differentialkolbenventil Feder plus 6 schaltet gegen 4 | | | |  R-343 | | | |

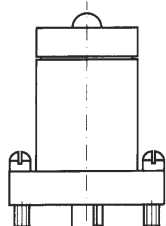
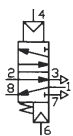
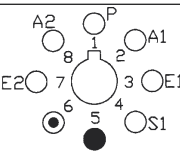
| | | | | | | | |
|---|--------------------|-------------------|-------------------------------|---|--|--|---|
|  | R-351 | | Doppel-3/2-Wege-Ventil | | Betätigung: pneum. Rückstellung: pneum. | |  Zeichnung-Nr. 2 Seite 3 |
| | Betriebsdruck | (bar) | | | max. 10 | | |
| | Steuerdruck | (bar) | | | min. 2,8 | | |
| | Durchfluss | (L/min bei 6 bar) | | | 240 | | |
| | Schaltzeit | (ms) | | | 10 | | |
| | Betriebstemperatur | (°C) | | | max. 80 | | |
| Sonstiges Ventile unabhängig voneinander | | | |  R-351 | | | |

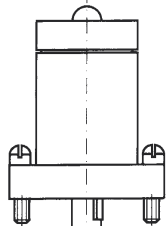
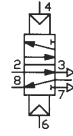
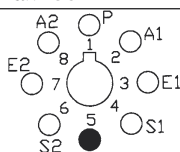
| | | | | | | | |
|---|--------------------|-------------------|-------------------------------|---|--|--|---|
|  | R-352 | | Doppel-3/2-Wege-Ventil | | Betätigung: pneum. Rückstellung: pneum. | |  Zeichnung-Nr. 2 Seite 3 |
| | Betriebsdruck | (bar) | | | max. 10 | | |
| | Steuerdruck | (bar) | | | min. 2,8 | | |
| | Durchfluss | (L/min bei 6 bar) | | | 240 | | |
| | Schaltzeit | (ms) | | | 10 | | |
| | Betriebstemperatur | (°C) | | | max. 80 | | |
| Sonstiges Ventile haben gemeinsamen Hauptlufteingang | | | |  R-352 | | | |

Module

| R-353 | Doppel-3/2-Wege-Ventil | | Betätigung: pneum. Rückstellung: pneum. |  |
|---|---|--|--|---|
|  | Betriebsdruck (bar) | | max. 10 | |
| | Steuerdruck (bar) | | min. 2,8 | |
| | Durchfluss (L/min bei 6 bar) | | 240 | |
| | Schaltzeit (ms) | | 10 | |
| | Betriebstemperatur (°C) | | max. 80 | |
| | Sonstiges Ventil ist als UND-Funktion zu verwenden | |  R-353 | |
| | | | | Zeichnung-Nr. 2 Seite 3 |

| R-355 | Doppel-3/2-Wege-Ventil | | Betätigung: pneum. Rückstellung: Feder |  |
|--|---|--|---|--|
|  | Betriebsdruck (bar) | | max. 10 | |
| | Steuerdruck (bar) | | min. 2,8 | |
| | Durchfluss (L/min bei 6 bar) | | 240 | |
| | Schaltzeit (ms) | | 10 | |
| | Betriebstemperatur (°C) | | max. 80 | |
| | Sonstiges Ventile unabhängig voneinander | |  R-355 | |
| | | | | Zeichnung-Nr. 2 Seite 3 |

| R-401 | 5/2-Wege-Ventil | | Betätigung: pneum. Rückstellung: Feder, pneum. |  |
|---|--|--|--|---|
|  | Betriebsdruck (bar) | | max. 10 | |
| | Steuerdruck (bar) | | min. 2,8 | |
| | Durchfluss (L/min bei 6 bar) | | 240 | |
| | Schaltzeit (ms) | | 10 | |
| | Betriebstemperatur (°C) | | max. 80 | |
| | Sonstiges Differentialkolbenventil Feder plus 6 schaltet gegen 4 | |  R-401 | |
| | | | | Zeichnung-Nr. 1 Seite 3 |

| R-402 | 5/2-Wege-Ventil | | Betätigung: pneum. Rückstellung: pneum. |  |
|---|------------------------------|--|--|---|
|  | Betriebsdruck (bar) | | max. 10 | |
| | Steuerdruck (bar) | | min. 2,8 | |
| | Durchfluss (L/min bei 6 bar) | | 240 | |
| | Schaltzeit (ms) | | 10 | |
| | Betriebstemperatur (°C) | | max. 80 | |
| | Sonstiges | |  R-402 | |
| | | | | Zeichnung-Nr. 1 Seite 3 |

Module

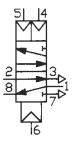
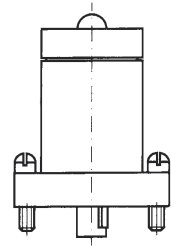
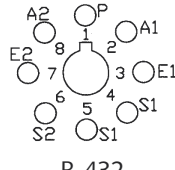
| | | | | | | | |
|-----------|--------------------|-------------------|------------------------|--|---|----------------------------|--|
| | R-405 | | 5/2-Wege-Ventil | | Betätigung: pneum. Rückstellung: Feder | | |
| | Betriebsdruck | (bar) | | | max. 10 | | |
| | Steuerdruck | (bar) | | | min. 0,7 | | |
| | Durchfluss | (L/min bei 6 bar) | | | 240 | | |
| | Schaltzeit | (ms) | | | 10 | | |
| | Betriebstemperatur | (°C) | | | max. 80 | | |
| Sonstiges | | | | | | Zeichnung-Nr. 3 Seite 3 | |

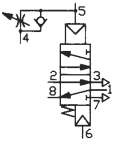
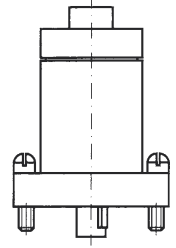
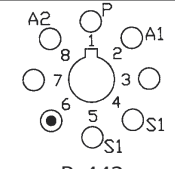
| | | | | | | | |
|-----------|--------------------|-------------------|------------------------------|--|--|----------------------------|--|
| | R-410 | | 5/2-Wege-Reset-Ventil | | Betätigung: pneum. Rückstellung: pneum. | | |
| | Betriebsdruck | (bar) | | | max. 10 | | |
| | Steuerdruck | (bar) | | | min. 2,8 | | |
| | Durchfluss | (L/min bei 6 bar) | | | 240 | | |
| | Schaltzeit | (ms) | | | 10 | | |
| | Betriebstemperatur | (°C) | | | max. 80 | | |
| Sonstiges | | | | | | Zeichnung-Nr. 1 Seite 3 | |

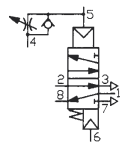
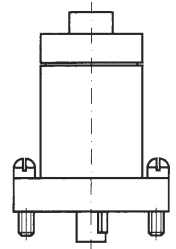
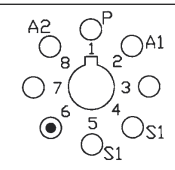
| | | | | | | | |
|-----------|--------------------|-------------------|------------------------------|--|--|----------------------------|--|
| | R-412 | | 5/2-Wege-Reset-Ventil | | Betätigung: pneum. Rückstellung: pneum. | | |
| | Betriebsdruck | (bar) | | | max. 10 | | |
| | Steuerdruck | (bar) | | | min. 2,8 | | |
| | Durchfluss | (L/min bei 6 bar) | | | 240 | | |
| | Schaltzeit | (ms) | | | 10 | | |
| | Betriebstemperatur | (°C) | | | max. 80 | | |
| Sonstiges | | | | | | Zeichnung-Nr. 1 Seite 3 | |

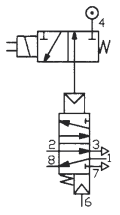
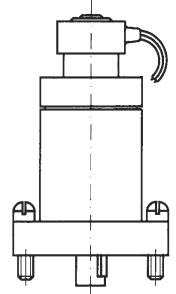
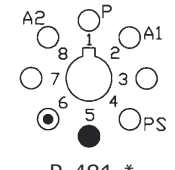
| | | | | | | | |
|-----------|--------------------|-------------------|------------------------------|--|--|----------------------------|--|
| | R-421 | | 5/3-Wege-Reset-Ventil | | Betätigung: pneum. Rückstellung: pneum. | | |
| | Betriebsdruck | (bar) | | | max. 10 | | |
| | Steuerdruck | (bar) | | | min. 2,8 | | |
| | Durchfluss | (L/min bei 6 bar) | | | 240 | | |
| | Schaltzeit | (ms) | | | 10 | | |
| | Betriebstemperatur | (°C) | | | max. 80 | | |
| Sonstiges | | | | | | Zeichnung-Nr. 2 Seite 3 | |

Module

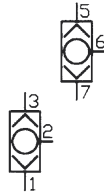
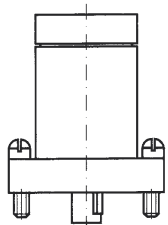
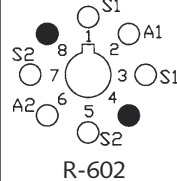
| | | | | |
|---|------------------------------|--|--|---|
|  | R-432 | 5/2-Wege-Ventil | Betätigung: ODER 2 Rückstellung: Luft |  Zeichnung-Nr. 1 Seite 3 |
| | Betriebsdruck (bar) | | max. 10 | |
| | Steuerdruck (bar) | | min. 1,4 | |
| | Durchfluss (L/min bei 6 bar) | | 240 | |
| | Schaltzeit (ms) | | 10 | |
| | Betriebstemperatur (°C) | | max. 80 | |
| Sonstiges | |  R-432 | | |

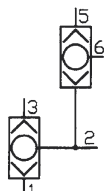
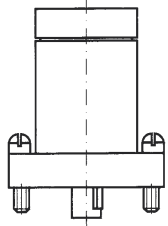
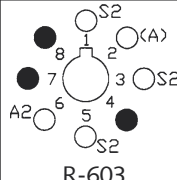
| | | | | |
|--|------------------------------|---|---|--|
|  | R-443 | 5/2-Wege-Zeitventil | Betätigung: Schraubendreher Rückstellung: Feder/Luft |  Zeichnung-Nr. 5 Seite 3 |
| | Betriebsdruck (bar) | | max. 10 | |
| | Steuerdruck (bar) | | min. 2,8 | |
| | Durchfluss (L/min bei 6 bar) | | 240 | |
| | Schaltzeit (ms) | | 10 | |
| | Betriebstemperatur (°C) | | max. 80 | |
| Sonstiges | |  R-443 | | |
| ausschaltverzögert Differentialkolbenventil Feder plus 6 schaltet 4 | | | | |

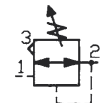
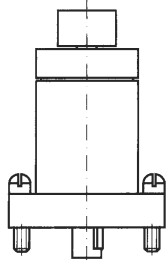
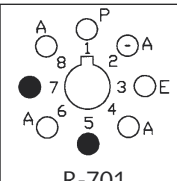
| | | | | |
|---|------------------------------|--|---|---|
|  | R-453 | 5/2-Wege-Zeitventil | Betätigung: Schraubendreher Rückstellung: Feder/Luft |  Zeichnung-Nr. 5 Seite 3 |
| | Betriebsdruck (bar) | | max. 10 | |
| | Steuerdruck (bar) | | min. 2,8 | |
| | Durchfluss (L/min bei 6 bar) | | 240 | |
| | Schaltzeit (ms) | | 10 | |
| | Betriebstemperatur (°C) | | max. 80 | |
| Sonstiges | |  R-453 | | |
| Zeitbereich 0-15 sec Durch Zusatzbehälter kann der Zeitbereich erweitert werden Differentialkolbenventil Feder plus 6 schaltet 4 | | | | |


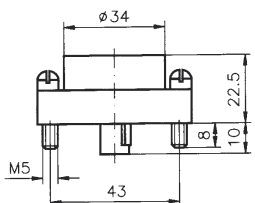
| | | | | | |
|---|----------------|--|---|---|----------|
|  | R-481-* | 5/2-Wege-Elektrom.-Ventil | Betätigung: elektr. Rückstellung: Feder/Luft |  Zeichnung-Nr. 6 Seite 3 | |
| | *-6 6VDC | Betriebsdruck (bar) | | | max. 7 |
| | -12 12VDC | Steuerdruck (bar) | | | min. 2,8 |
| | -24 24VDC | Durchfluss (L/min bei 6 bar) | | | 240 |
| | | Schaltzeit (ms) | | | 10 |
| | | Betriebstemperatur (°C) | | | max. 80 |
| Sonstiges | |  R-481-* | | | |
| Stromaufnahme 0,6 sw | | | | | |

Module

| | | | |
|---|--|---------|---|
|  | R-602 ODER-2 (2 Ventile, unabhängig) | |  |
| | Betriebsdruck (bar) | max. 10 | |
| | Steuerdruck (bar) | – | |
| | Durchfluss (L/min bei 6 bar) | 240 | |
| | Schaltzeit (ms) | 10 | |
| | Betriebstemperatur (°C) | max. 80 | |
| Sonstiges |  | | |
| | | | Zeichnung-Nr. 2 Seite 3 |

| | | | |
|--|---|---------|--|
|  | R-603 ODER-2 (2 Ventile, verbunden) | |  |
| | Betriebsdruck (bar) | max. 10 | |
| | Steuerdruck (bar) | – | |
| | Durchfluss (L/min bei 6 bar) | 240 | |
| | Schaltzeit (ms) | 10 | |
| | Betriebstemperatur (°C) | max. 80 | |
| Sonstiges |  | | |
| | | | Zeichnung-Nr. 2 Seite 3 |

| | | | |
|---|--|---------|---|
|  | R-701 Druckregler | |  |
| | Betriebsdruck (bar) | max. 10 | |
| | Steuerdruck (bar) | – | |
| | Durchfluss (L/min bei 6 bar) | 240 | |
| | Schaltzeit (ms) | – | |
| | Betriebstemperatur (°C) | max. 80 | |
| Sonstiges 4 Ausgänge Anschlüsse 2, 4, 6, 8 |  | | |
| | | | Zeichnung-Nr. 7 Seite 3 |

| | | | |
|---|---|--|---|
|  | R-811 Blindplatte, Verbindungsplatte | |  |
| | Betriebsdruck (bar) | | |
| | Steuerdruck (bar) | | |
| | Durchfluss (L/min bei 6 bar) | | |
| | Schaltzeit (ms) | | |
| | Betriebstemperatur (°C) | | |
| | | | Zeichnung-Nr. 8 Seite 3 |